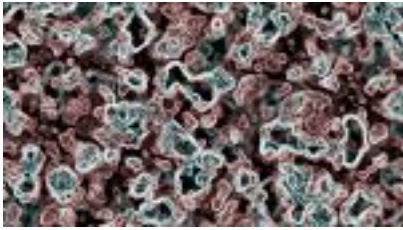


## Bakteria E-COLI



**Pałeczka okrężnicy**, znana bardziej jako bakteria e-coli, to chyba najczęściej spotykany rodzaj bakterii na świecie, przed których praktycznie ciężko się obronić. Co ciekawe, bakterie te nie są szkodliwe dla człowieka, jeśli znajdują się w swoim typowym środowisku jako część flory bakteryjnej w jelicie grubym. Jeśli jednak przedostaną się w inne miejsce organizmu, na przykład do układu oddechowego, mogą w nim narobić bardzo wiele szkód.

**Do najczęstszych infekcji, do których dochodzi za przyczyną bakterii e-coli są zakażenia (układu moczowego i dróg moczowych), zatrucia układu pokarmowego, zapalenie opon mózgowych u noworodków, a także silne dolegliwości żołądkowe.** Zatruciu wywołanemu bakteriami e-coli towarzyszy ból brzucha, nudności, wymioty, biegunka, zawroty głowy i odwodnienie, dlatego ważne jest stałe przyjmowanie pokarmów i płynów. Jednak prócz szkodliwego działania ma też pozytywne – wspomaga produkcję witaminy z grupy B oraz K, a dodatkowo bierze duży udział w rozkładzie pokarmów. Pomagają też w znacznym stopniu wyznaczyć zanieczyszczenie różnego rodzaju wód, w tym tych z kąpielisk czy zbiorników poborowych.

Żywotność takiej bakterii jest bardzo zróżnicowana, bo o ile w swoim naturalnym środowisku może przeżyć okres ponad 2 miesiące, o tyle wysokie temperatury (powyżej 60 stopni) mają dla niej działanie zabójcze. Ta sama bakteria jest z kolei silnie odporna na niskie temperatury, a w wilgotnym środowisku utrzymuje się bardzo długo. Należy też wspomnieć, że pałeczka okrężnicy spełnia też inne działanie zdrowotne, nie tylko w jelicie grubym: bierze chociażby udział w przemysłowym i medycznym tworzeniu insuliny. Jednak mimo to stanowi spore zagrożenie dla zdrowia, zwłaszcza gdy dojdzie do zakażenia układu pokarmowego i moczowego, w skrajnych przypadkach doprowadzić może też (w wyniku powikłań) do groźnej posocznicy a nawet sepsy.

---

[Zespół redakcyjny](#)

[Twój Lekarz - codziennie nowe artykuły medyczne](#)